

إعداد وتنفيذ / وليد خليفه

السلام عليكم و رحمة الله و بركاته

أشرح لكم برنامج ميديا شو برنامج لتصميم مقاطع فيديو وشاشة
توقف

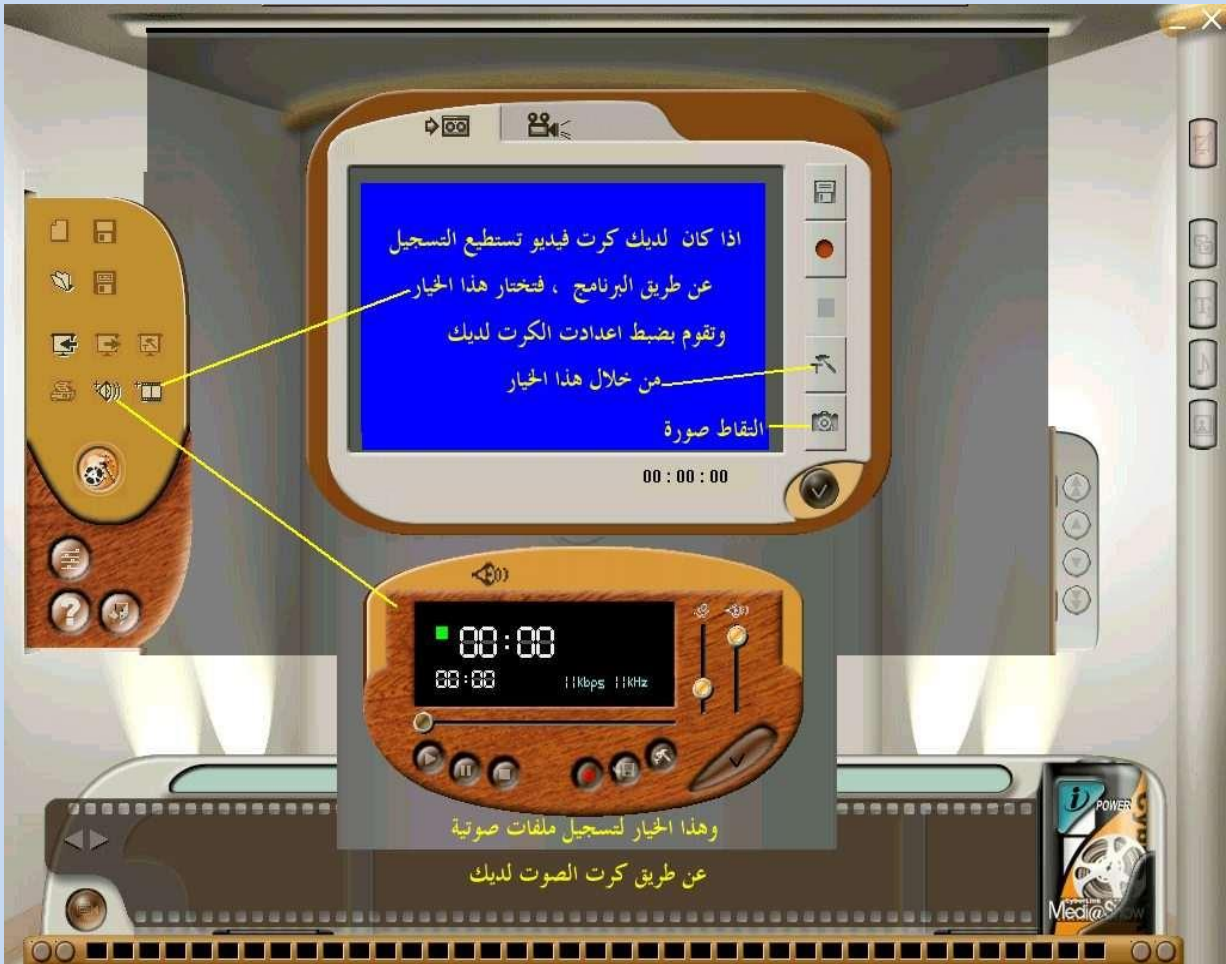
أن شاء الله يعجبكم الشرح وراح يكون سهل بأذن الله

بس خليك مع الصور وركزوا على الشرح

أول شي طريقة جلب الصور أو الأفلام



٢- إذا كان لديك كرت فيديو تستطيع التسجيل عن طريق الفيديو الطريقة بالصورة بالأسفل



٣- اختيار المعالج التلقائي للصوت أو المقطع الفيديو

فتح ملف تم حفظه سابقا حيث نستطيع الاكمال عليه

نستطيع إلغاء المعالج التلقائي ونقوم بالضغط على جلب او استيراد ما نريد حيث تظهر لنا هذه الخيارات

اما استيراد ملف فيديو او صورة ملف

او مجموعة صور او ملفات يقبل التعامل معها البرنامج مرة واحدة مهما كان عددها

او الخيار الاخير لجلب صورة من الاسكتر او من كاميرا تصوير

سنختار الخيار الثاني لجلب مجموعة من الصور حيث تظهر لنا شاشة تحديد مكان الصور التي نريد جلبها ليقوم البرنامج بإدراجها مرة واحدة

الاستعراض بحثا عن مجلد

1aded01
1aded02
1one
3d
3d canvas
3D Flash Animator 3.41
3D Grapher
3DE
3Space Publisher
142
BE70 Wm?K

إلغاء الأمر موافق

إعداد وتنفيذ / وليد خليفه

٤- بعد جلب الصور نقوم بتحديد الصور جميعها الطريقة بالصورة..



إعداد وتنفيذ / وليد خليفه

٥ - الآن بعد ما قمت بتحديد الصور أضغط كلك يمين الماوس

ثم أضغط على كلمه **Add to Film**



٦- الآن بعد انتهاء العملية الذهاب إلى الفلم ستجد أيقونه بالأعلى

اضغط عليها موضحه بالصورة القادمة

The screenshot shows the CyberLink Medi@Show software interface. The main window displays a video of a potted plant. A transition menu is open on the right, listing effects: Twist Horizontal, Twist Vertical, Typhoon Down, Typhoon Left, Typhoon Right, and Typhoon Up. A blue box highlights the Typhoon Right effect, with a note: "التأثير هل يكون سريع ام بطي ، حسب ماتريد بحسب بالتوازي وعند تحريك المؤشر لليمين يكون اسرع والى اليسار ابطأ".

Annotations in Arabic:

- المؤثرات التي تحدث عند الانتقال بين صورة واخرى فعند اختيار مؤثر معين يظهر مباشرة بنافذة العرض
- ونختار من التأثيرات الموجوده هنا ليظهر التأثير عند انتقال الصورة لصورة أخرى
- نضغط على الصورة التي نريد اضافة تأثير عليها لتظهر في نافذة العرض
- نضغط هنا لتفعيل العرض
- هذا لحساب وقت بقاء الصورة ثم الانتقال للصورة الاخرى هل تريدها بعد التأثير تنتقل بسرعة ام العكس
- نضغط هنا ثم نختار صورة اخرى وهكذا

At the bottom, a filmstrip shows a sequence of images with a play button and a "Select a suitable transition effect" label.

٧- طريقة الكتابة بالتصميم وطبعا راح يكون النص ظاهر على الصورة المختارة



إعداد وتنفيذ / وليد خليفه

٨- لإضافة الصوت أضغط على الزر المشار إليه إذا أردت إحضارها من ملف معك
اضغط على كلمة **customize**



إعداد وتنفيذ / وليد خليفه

٩- لإضافة الماسك للصور أضغط الايقونه المشار إليها بالصورة تقدر تضيف مؤثرات رائعة بتلقاها بالشرح بالصورة



إعداد وتنفيذ / وليد خليفه

١٠ - طريقة الحفظ كالتالي إذا أرتها مقطع فيديو أو شاشة توقف الشرح بالصورة



١١ - طريقة شرح الحفظ



١٢ - حفظ بامتداد الفلم طريقة الشرح بالصورة



وسلامتكم أن شاء الله الدرس كان سهل وبسيط..

تحياتي

وليد خليفه