

التنسيقات Format

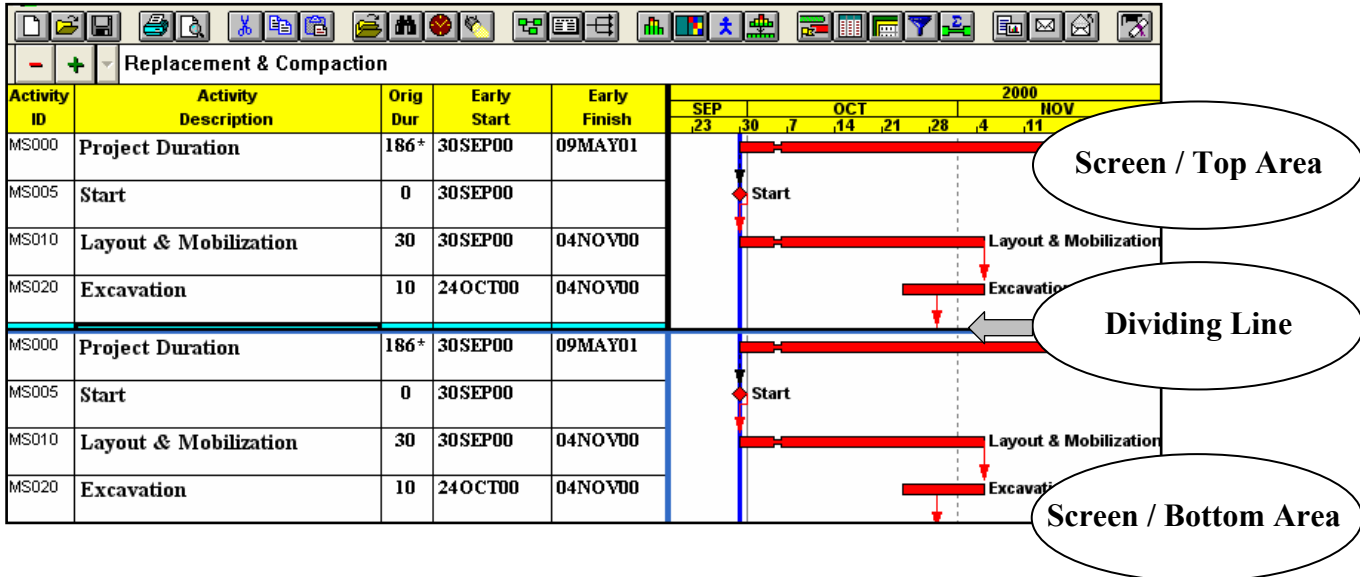
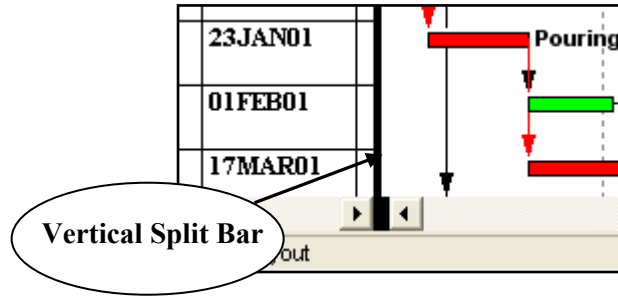
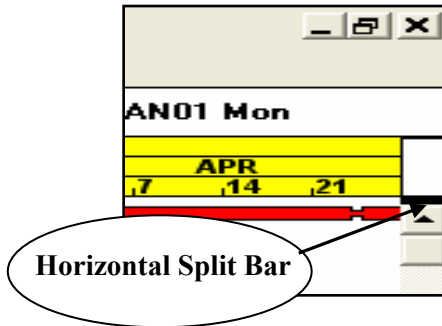
أولاً : تنسيق الشاشة Screen Format

للتعامل بإتقان وسرعة مع برنامج Primavera لابد من إتادة التحكم فى الشاشة ونوع البيانات التى تظهر وحجم الخطوط و البيانات التى لا نريد ظهورها و للتحكم فى الشاشة نتعرف على الخصائص التالية :

Split -1 / تقسيم الشاشة رأسياً وأفقياً:

يمكن تقسيم الشاشة رأسياً و أفقياً بحيث يكون كل جزء من الشاشة كأنه شاشة منفصلة تماماً ولعمل تقسيم للشاشة نتحرك بالماوس حتى يصبح شكله $\left\| \right\|$ أو $\left\| \right\|$

نستمر فى سحب الماوس مع الضغط عليه حتى نصل للمكان الذى نريده



ثانياً : تنسيق منطقة البيانات

1-2 تنسيق أعمدة البيانات

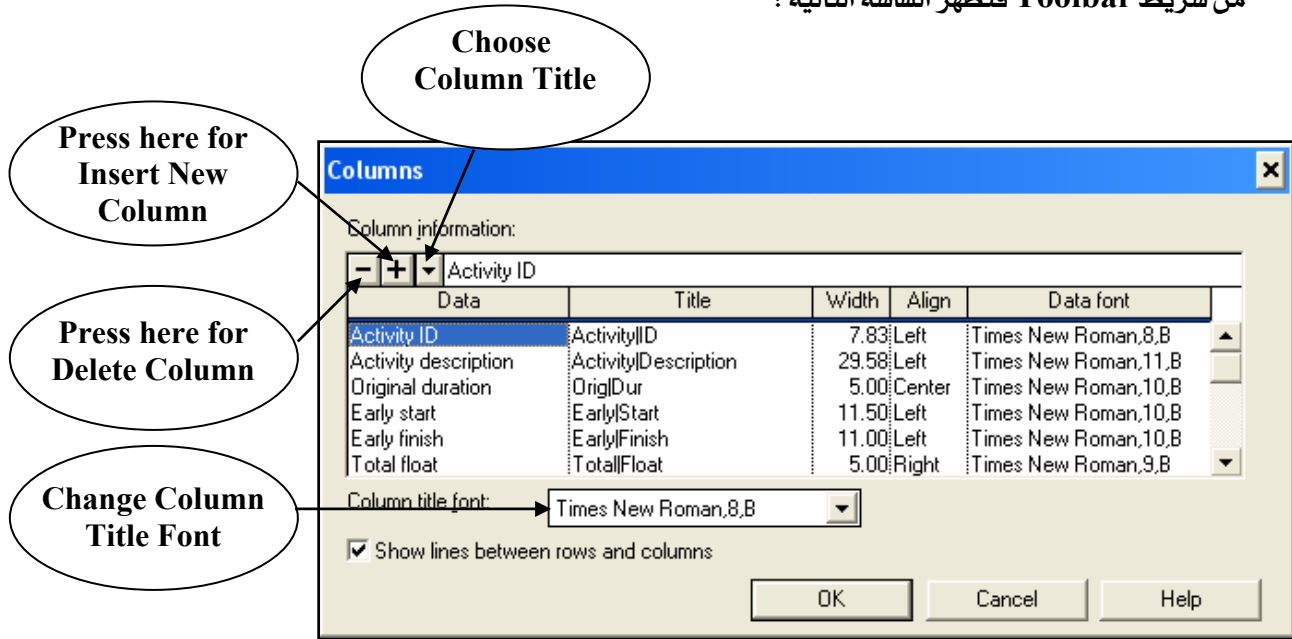
1-1-2 إضافة وحذف ووضع عمود

يمكن التحكم في الأعمدة التي تظهر في منطقة البيانات بالترتيب الذي نريده أو يمكننا حذف عمود معين



وكذلك إضافة عمود وذلك كالاتى وذلك من أمر **Format** ثم **Columns** أو باختيار الأيقونة

من شريط **Toolbar** فتظهر الشاشة التالية :



يمكن من خلال الشاشة السابقة إضافة عمود ببيانات نريد إظهارها في منطقة البيانات عن طريق علامة + وإختيار بيانات العمود من خلال السهم لأسفل وتحديد عرض العمود وطريقة عرض البيانات (محاذاة لليمين / توسيط / محاذاة لليساار) وتحديد Font الكتابة وكذلك تحديد Font عنوان العمود من خانة **Column Title Font**

يمكن أيضاً إظهار عنوان العمود على سطرين بوضع علامة | بين شطرى العنوان الذى نريد إظهاره على

سطرين يمكن أيضاً تغيير طريقة الكتابة لعنوان العمود من الإنجليزية للعربية من خانة **Title** يمكن أيضاً وضع عمود بين عمودين عن طريق الوقوف بالماوس على العمود الذى نريد لإضافة عمود آخر على

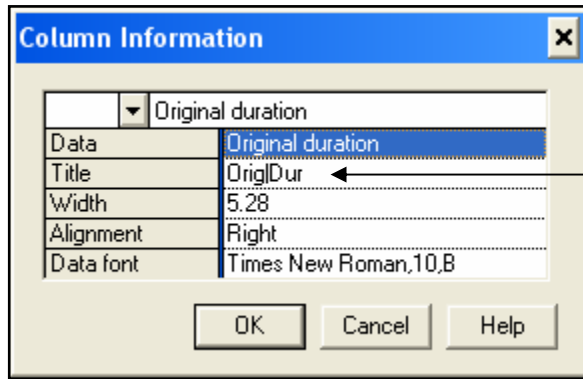
يساره ونختار علامة + وكالسابق نختار البيانات وهكذا ...

يمكن أيضاً إضافة عمود فارغ **Blank Column** لتصميم **Layout** معين نريد إضافة نسب الإنجاز مثلاً من الموقع باليد لإضافتها في أعمال **Update** كما سيأتي لاحقاً

2-1-2 طريقة أخرى للتحكم في طريقة عرض بيانات الأعمدة

يتم ذلك بالنقر نقرأ مزدوجاً على عنوان العمود في منطقة البيانات .. ولنفترض مثلاً أننا نريد تغيير عنوان العمود من **Orig Dur** إلى مدة النشاط باللغة العربية نتبع الخطوات التالية :

- 1- من أمر **Format** من الشاشة الرئيسية نختار **Font** ثم نضيف **Font** للغة العربية وليكن مثلاً **Simplified Arabic** ونحدد **Style** وليكن مثلاً **Bold** وكذلك نحدد **Size** وليكن مثلاً **12**
- 2- نقف على العنوان **Orig Dur** من الشاشة الرئيسية وننقر نقرأ مزدوجاً عليها بالماوس فتظهر لنا الشاشة التالية :



نكتب هنا بالعربية (مدة | النشاط)
بدلاً من Orig | Dur

- 3- من خلال سطر **Title** نكتب نكتب بالعربية (مدة | النشاط) كما بالرسم السابق
- 4- من خلال سطر **Width** نتحكم في عرض العمود ويمكن زيادته مثلاً من 5.28 إلى 7 مثلاً
- 5- من خلال سطر **Alignment** نحدد الشكل الذي نريد إظهاره لبيانات العمود ((**Left/Right/Center** نختار **Center**
- 6- من خلال سطر **Data Font** نحدد ال **Font** للبيانات المطلوبة وليكن **Time New Roman, 12, B**
- ثم نضغط **OK** لتأكيد كل التغييرات السابقة
- 7- من أمر **Format** نختار **Column** ثم نختار **Font** الكتابة العربية لعنوان العمود من أمر **Column** ونختار **Title Font** ونختار **Simplified Arabic, 12, B**

فتظهر لنا بيانات العمود كالتالي :

مدّة النشاط	Early Start	Early Finish
186*	30SEP00	09MAY01
0	30SEP00	
30	30SEP00	04NOV00
10	24OCT00	04NOV00
20	29OCT00	20NOV00

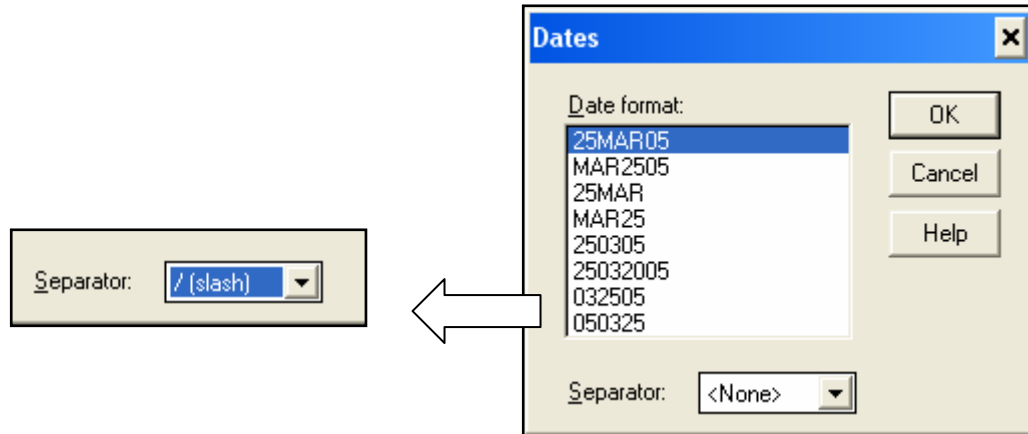
تم تغيير العنوان إلى اللغة العربية

3-1-2 تغيير عرض العمود من منطقة الرسم

يتم ذلك من خلال تغييره بالماوس عن طريق الوقوف بالماوس على الخط الفاص بين العمود الذى نريده والعمود التالى له فيتحول شكل الماوس $\leftarrow \rightarrow$ إلى ونحدد العرض الذى نريده Manually عن طريق الضغط على الماوس والسحب يمينا للزيادة أو يساراً للتقليل من العرض المطلوب ويظهر لنا العرض متغيراً فى سطر البيانات العلوى

4-1-2 تغيير تنسيق التاريخ

لتغيير الشكل الذى يظهر به التاريخ فى البرنامج من قائمة Format نختار Dates فتظهر الشاشة التالية



حدد الشكل الذى يظهر به التاريخ ثم من خانة Separator حدد الفاصل بين اليوم والشهر والسنة

ونفرض أننا نريد تغيير التاريخ من الصورة 30SEP00 إلى الصورة 30/ 9/ 00 من الشاشة السابقة نختار

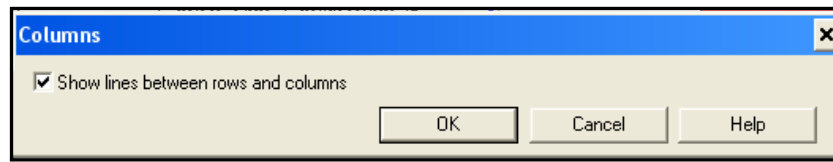
شكل التاريخ ثم من خانة Separator نختار الشريحة المائلة (/) ثم OK

Early Start	Early Finish		Early Start	Early Finish
30/SEP/00	09/MAY/01	←	30SEP00	09MAY01
30/SEP/00			30SEP00	

5-1-2 إلغاء الخطوط الأفقية والرأسية بين الأعمدة والصفوف :

لإلغاء الخطوط الأفقية والرأسية بين الأعمدة والصفوف من قائمة Format نختار Columns أمام Show

lines between rows and columns اضغط علامة (√) حتى تختفى



6-1-2 تغيير إرتفاع الصفوف:

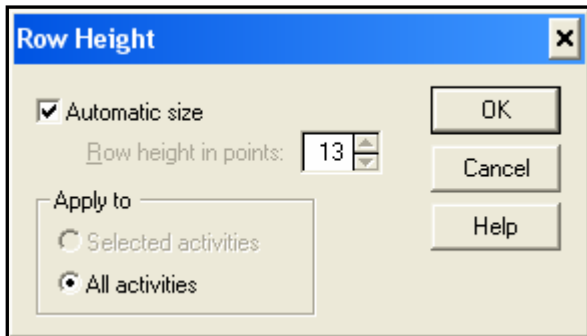
لتغيير إرتفاع صف قف بالماوس على الخط الفاصل بين صفين (فى أول عمود للبيانات) حتى يتحول إلى الشكل

ثم إسحب الماوس أثناء الضغط حتى يصل الصف إلى الإرتفاع الذى تريده

7-1-2 تغيير إرتفاع مجموعة من الصفوف أو كل الصفوف:

لتغيير إرتفاع مجموعة من الصفوف إختار أو لأ هذه الصفوف بالوقوف على أول صف ثم سحب الماوس أثناء

الضغط حتى آخر صف فى المجموعة ثم من قائمة Format إختار Row height فتظهر الشاشة التالية



1. لتغيير الإرتفاع نقف أمام خانة Automatic size حتى

تختفى علامة (√)

2. من خانة Row height in points نكتب الرقم

الجديد لإرتفاع الصف وفى هذا المثال نقوم بتغيير الإرتفاع

من 13 إلى 26

3. من خانة Apply to نختار Selected activities

فى حالة تطبيق الإرتفاع الجديد على الصفوف المختارة فقط وترك باقى الصفوف كما هى أو

نختار All activities فى حالة تطبيق الإرتفاع الجديد على كل الصفوف

ثالثاً : تنسيق منطقة Bar Chart

نتعرف في هذا الباب على كيفية التحكم في منطقة Bar chart بحيث تستطيع إظهار وإخراج البيانات بالطريقة التي تريدها وذلك كما يلي

1-3 التحكم في المقياس الزمني Time Scale

المقياس الزمني هو تقسيم التاريخ الذي يظهر أعلى الشاشة في منطقة Bar chart كما بالشكل

2000													
OCT				NOV				DEC					
30	7	14	21	28	4	11	18	25	2	9	16	23	30

تنسيق المقياس الزمني : قف بالماوس عليه ثم اضغط بالماوس ضغطاً مزدوجاً أو من قائمة Format إختار

Time Scale فتظهر الشاشة التالية :

Density تحدد المقياس الذي يظهر به التاريخ ويتم التحكم فيه من خلال شريط التمرير

نقف بالماوس ونحركه يمينا لتوسيع المقياس الزمني أو يساراً لتضييق المقياس الزمني

نستعرض الآن باقي خصائص شاشة Time Scale

من هذه الخانة نحدد تاريخ البداية الذي يظهر في منطقة Bar Chart ولتغيير التاريخ نضغط ▼ تظهر النتيجة نختار منها التاريخ المطلوب .

يمكن تحديد التاريخ منسوباً إلى تاريخ بداية المشروع أو نهاية المشروع أو تاريخ تعديل البيانات فإذا أردنا مثلاً تحديد بداية ال Bar Chart بعد بداية المشروع بأسبوعين نضغط على مربع Start Date فتظهر

التواريخ النسبية كالتالي :

Calendar Date: التاريخ العادي نختاره من النتيجة

Start Date : التاريخ يكون نسبة لتاريخ بداية المشروع

Data Date : التاريخ يكون نسبة لتاريخ تحديث البيانات

Finish Date : التاريخ يكون نسبة لتاريخ نهاية المشروع

يمكن أيضاً تحديد ال **Font** الذي يظهر به التاريخ من الخانة التالية :

Font:

تحديد الشكل الذي يظهر به التاريخ :

بوضع علامة (√) أمام هذه الخانة يظهر التاريخ بالصورة العادية إذا ضغطنا علامة (√) Calendar dates

حتى تختفي يظهر التاريخ عبارة عن أرقام الأسابيع حيث يعتبر أن بداية المشروع في الأسبوع رقم 1 ويبدأ في

عد الأسابيع حتى نهاية المشروع فيكون التاريخ عبارة عن رقم الأسبوع بداية من بداية المشروع فالتاريخ 6

يعني أننا في الأسبوع رقم 6 من بداية المشروع كما يلي

Weeks						
2	3	4	5	6	7	

تحديد الحد الأدنى للوحدة الزمنية المستخدمة

وذلك من خلال **Minimum Time Unit** وهي **Years/Quarters/months/weeks/days**

تحديد ظهور التاريخ خبياً للسنة المالية

يمكن ظهور التاريخ خبياً للسنة المالية فمثلاً ندض أن السنة المالية تبدأ يوم 7/1 وتنتهي يوم 6/30 من كل عام

Show fiscal years Start month:

ولجعل التاريخ يظهر خبياً للسنة المالية نضغط بالماوس أمام خانة

ثم نحدد الشهر الذي تبدأ فيه السنة فيظهر التاريخ كما يلي:

FY02											
JUL	AUG	SEP	OCT	NOV	DEC	JAN	FEB	MAR	APR	MAY	JUN

تحديد ظهور التاريخ بتنسيق تاريخ المصنع

يقسم تاريخ المصنع السنة إلى 52 أسبوع فيكون الأسبوع الأول من يناير هو الأسبوع رقم 1 والأسبوع الأخير من

ديسمبر هو الأسبوع رقم 52 أو 53 ثم يبدأ في الأسبوع رقم 1 من جديد و لا يمكننا استعمال تاريخ المصنع إذا

كانت الوحدة الزمنية أكبر من أسبوع

2001							
DEC				JAN			
3	49	50	51	52	1	2	3
						4	

ظهور التاريخ كأرقام مسلسلة Ordinal Dates

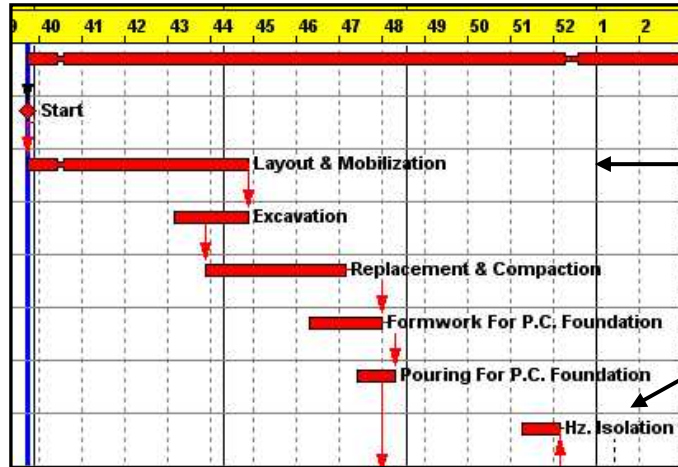
يمكن ظهور التاريخ كأرقام مسلسلة وهذا مفيد لمعرفة تاريخ كل بند بالنسبة لبداية المشروع أو لتاريخ محدد فمثلاً يبدأ بند معين في اليوم رقم 140 من بداية المشروع أو في الأسبوع العاشر وهكذا ولتنسيق التاريخ بهذه الطريقة اضغط أمام خانة Ordinal Dates لتحديد الوحدة الزمنية للعد ثم نحدد الوحدة الزمنية يمكن أيضاً تحديد تاريخ بداية العد للتسلسل ويعتبر البرنامج أن هذا هو اليوم رقم 1 ويبدأ التسلسل

Weeks																	
1	2	3	4	5	6	7	8	9	10	11	12	13	14	15	16	17	18

هذا الإختيار نستخدمه في حالة تقديم البرنامج الزمني في عطاء ولا نريد تحديد وظهور تواريخ للبداية لعدم الإلزام بتاريخ لبدء المشروع

2-3 تنسيق الخطوط الرأسية والأفقية وخط التحديث Sight Lines

Sight Lines هي الخطوط الأفقية و الرأسية التي تظهر في منطقة Bar Chart والتي تسهل تتبع



وعرض البيانات كما بالشكل :

Vertical Sight Lines

Horizontal Sight Lines

للتحكم في الخطوط الأفقية والرأسية من قائمة Format نختر Sight Lines فتظهر الشاشة التالية

Sight Lines [X]

Vertical Sight Lines | Horizontal Sight Lines | Data Date | Progress Line

Major sight lines

Type:

Color:

Display: Days

Minor sight lines

Type:

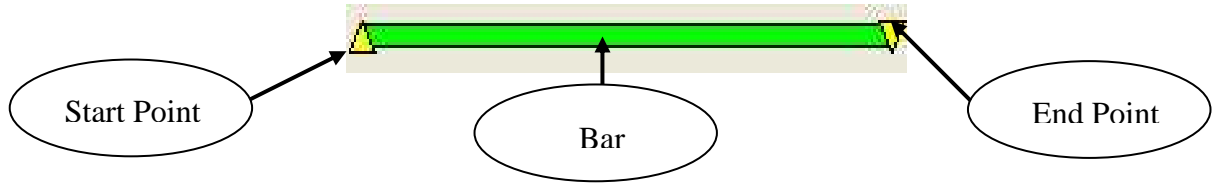
Color:

Display: Days

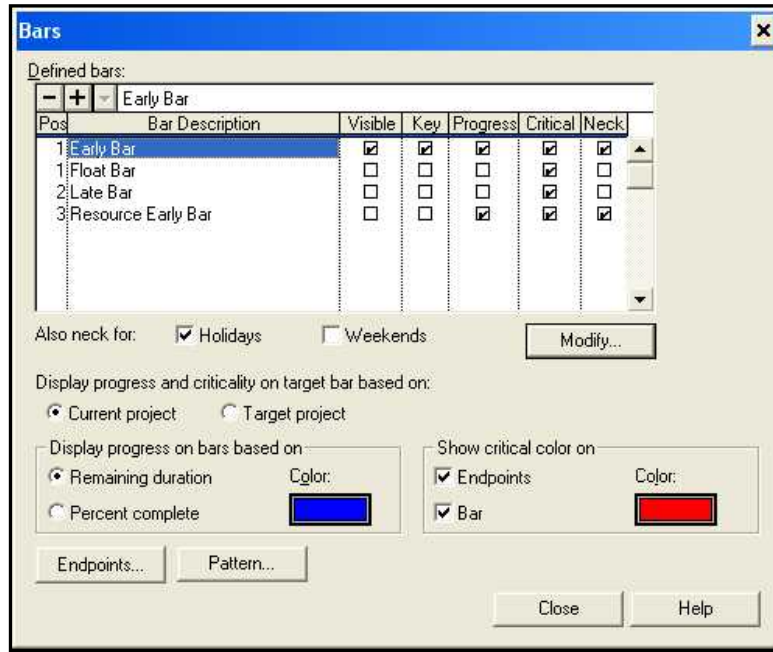
OK Cancel Help

رابعاً: تنسيق منطقة الـ Bars

نتعرف في هذا الباب على التحكم في كيفية ظهور الـ Bars من حيث شكله ولونه وبدايته ونهايته وكتابة البيانات عليه وهكذا ونتعرف أو لأعلى الـ Bars ، كما يلي :



للتغيير في الـ Bars من قائمة Format إختيار Bars أو إختيار مز شريط الأدوات فتظهر الشاشة التالية :



Pos الموضع الذي يظهر فيه الـ Bar لكل نشاط وذلك مهم في حالة وجود أكثر من Bar للنشاط الواحد مثلاً إذا كنت ترغب في إظهار Bar للتواريخ المبكرة للنشاط وآخر للتواريخ المتأخرة من الأفضل إختيار موضع مختلف لكل Bar (يمكنك إختيار الموضع كرقم من 1 – 99 حيث يكون الرقم 1 يعني أن الـ Bar في أعلى نقطة وكلما زاد الرقم يدل على وجود الـ Bar أسفل

1-4 التحكم في ظهور أو إخفاء الـ Bar

من خانة Visible نضغط علامة (√) حتى تختفي ليختفي الـ Bar والعكس صحيح

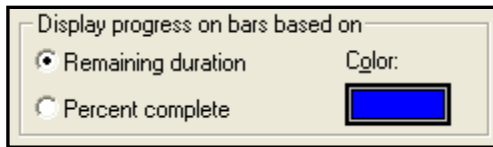
2-4 التحكم في القضبان المختصرة :

من خانة Key نضغط علامة (√) أمام القضيب الذي نريد حساب القضبان المختصرة على أساسه فمثلا إذا أردنا يكون القضيب المختصر المثل لمجموعة أنشطة يبدأ من البداية المبكرة لأول نشاط وينتهي عند النهاية المبكرة لآخر نشاط يجعل علامة (√) أمام Early Bar ملحوظة : غير مسموح بإختيار أكثر من Key واحد فقط

3-4 ظهور نسبة الإنجاز :

من تحت خانة Progress إضغط علامة (√) أمام القضيب الذي تريد أن يظهر عليه نسبة الانجاز حيث تظهر نسبة الإنجاز على القضيب بلون مختلفا فمثلا إذا كانت نسبة الإنجاز 50% يظهر نصف القضيب الأيسر بلون نسبة الإنجاز والنصف المتبقى باللون الأصلي .
ولتحديد الأساس الذي يتم على حسابه وضع نسبة الإنجاز على النشاط من قائمة Format إختار Bars ثم

من أسفل الشاشة يسار Display Progress on



bars

هناك إختيارين للإجابة:

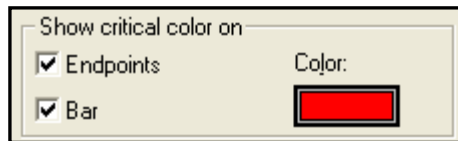
Remaining Duration يتم حساب النسبة المئوية على أساس المدة المتبقية للنشاط

Percent Complete يتم حساب النسبة المئوية على أساس نسبة إنجاز النشاط التي أدخلناها عند التحديث

لتحديد اللون الذي تظهر به نسبة الاناز نختار من مربع Color

4-4 ظهور الأنشطة الحرجة على Bar بلون مختلف :

من خانة Critical نضغط علامة (√) أمام القضيب الذي نريد أن يظهر عليه الأنشطة الحرجة بلون مختلف ولتحديد الطريقة واللون الذي يظهر به النشاط الحرج من

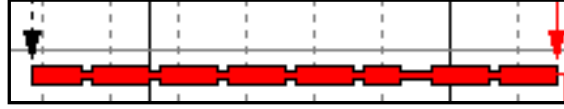


أسفل الشاشة ومن أمر Show Critical Color on

نختار لون النشاط الحرج على نقط البداية والنهاية فقط أم على القضيب نفسه أم على كليهما

5-4 ظهور أيام العطلات على القضيب بسمك أقل :

من خانة Neck نضغط علامة (√) أمام القضيب الذى نريد أن يظهر عليه أيام العطلات فتظهر أيام العطلات بسمك القضيب ويمكن أيضاً ظهور أيام الجمع من خانة Also Neck for→Week Ends كما يلي :



6-4 تعديل تنسيق القضيب Modify Bar Format :

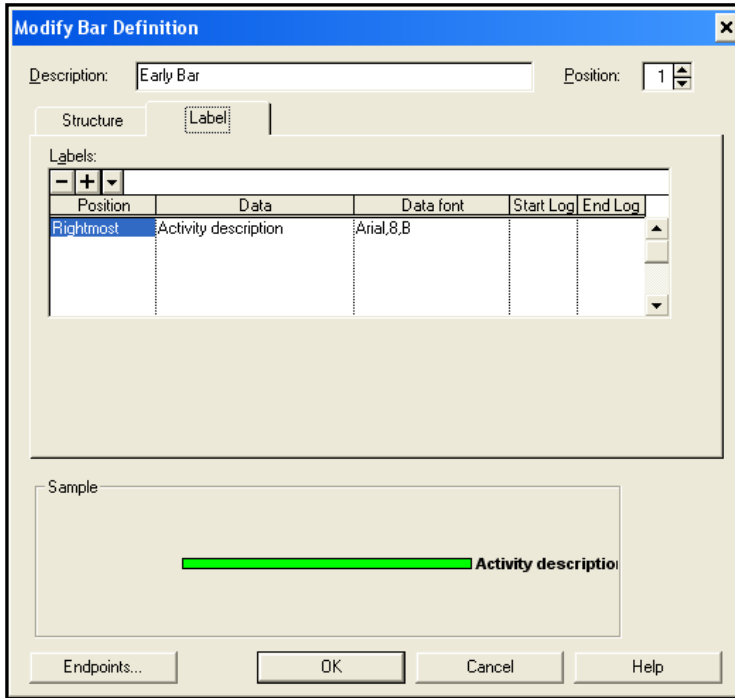
من قائمة Format إختار Bars ثم نقف على القضيب الذى نريد تعديله ونضغط Modify فتظهر لنا الشاشة التالية

1-6-4 شاشة Structure

Type	Size	Position	Outline	Show
Start point	Early start	7:Center	<input checked="" type="checkbox"/>	<input checked="" type="checkbox"/>
End point	Early finish	7:Center	<input checked="" type="checkbox"/>	<input checked="" type="checkbox"/>
Bar	Bar	6:	<input checked="" type="checkbox"/>	<input checked="" type="checkbox"/>

لتغيير شكل القضيب هناك أشكال عدة من خانة Bar (/ Dashed Line / Bar

ونختار اللون المطلوب من خانة Bar Color (Dotted Line/ Solid Line)



2-6-4 شاشة Label

تستخدم هذه الشاشة للتحكم فى شكل البيانات (Position) ونوع البيانات (Data) التى نريد لإظهارها على القضييب وهناك 10 مواضع لمكان كتابة البيانات على القضييب وهى :

Bottom/Bottom-left/

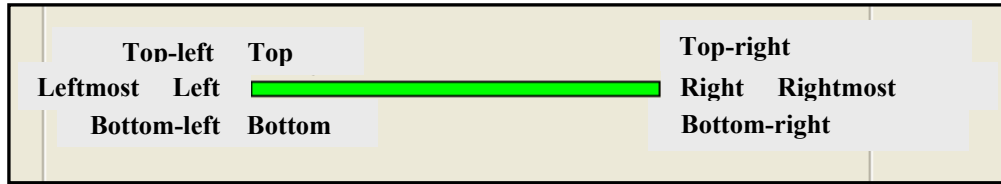
Bottom-right/

Left/ Leftmost/

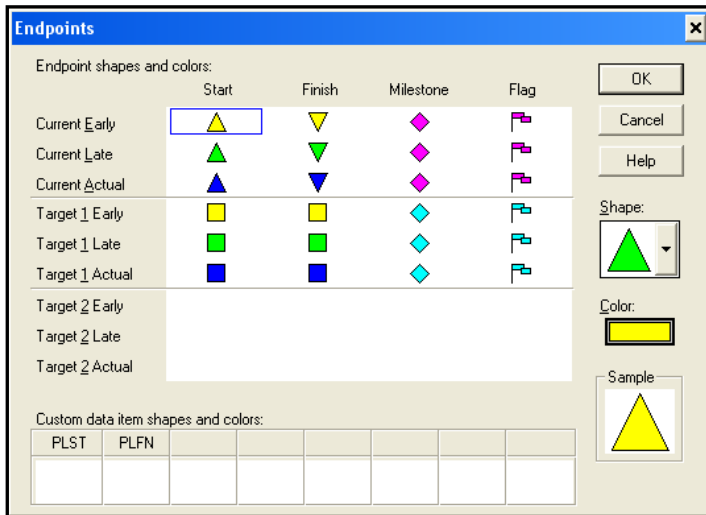
Right/ Rightmost/

Top/Top-left/Top-right

كما بالشكل التالى :



ونقوم باختيار شكل وحجم Font الكتابة من Data font



7-4 تغيير شكل نقاط البداية والنهاية

من Format → Bar → Endpoints

تظهر لشاشة التالية وذلك لتغيير شكل البدايات والنهايات من المثلث إلى أى شكل آخر من خانة Shape وكذلك لتغيير اللون من الأخضر إلى أى لون آخر من خانة Color

لون آخر من خانة Color