



المملكة العربية السعودية
المؤسسة العامة للتعليم الفني والتدريب المهني
الإدارة العامة لتصميم وتطوير المناهج

تقنية معمارية

رسم معماري (كراسة المتدرب)

١٠١ عمر

التمرين العملي رقم ١

الجدارة:

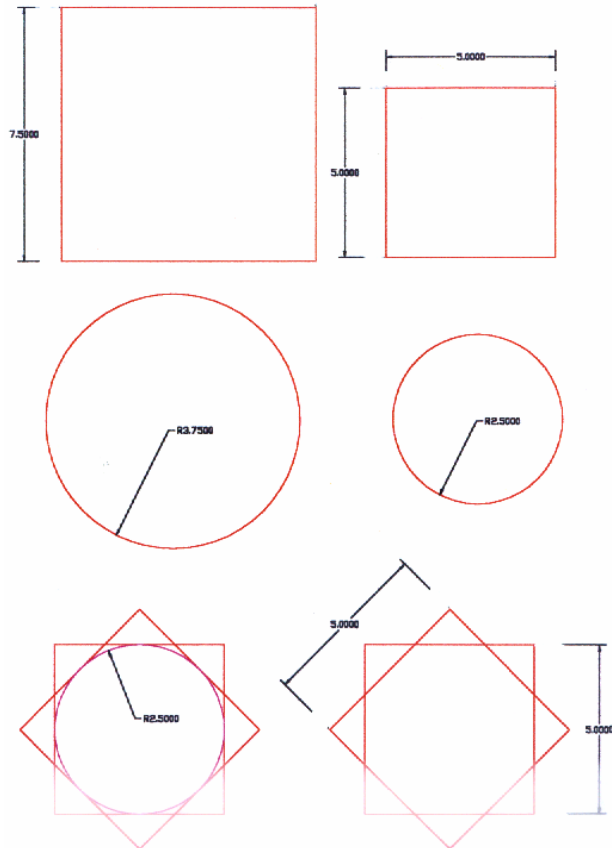
تدريب الطالب على كيفية استخدام الادوات الهندسية فى رسم الاشكال الهندسية البسيطة.

المواد والتجهيزات المطلوبة:

قاعة الرسم، الادوات الهندسية، لوحات ورق للرسم.

التمرين:

المطلوب رسم الاشكال الهندسية التالية:



ملاحظات:

.....

.....

.....

يعبا هذا النموذج عن طريق المدرب

اسم الطالب : _____	
التاريخ : _____ / _____ / _____	
رقم الطالب : _____	
كل بند أو مفردة يقيم ١٠ نقاط	
العلامة : - - - - - ما يعادل ٧٠٪ من مجموع النقاط	
الحد الأعلى : ما يعادل ١٠٠٪ من مجموع النقاط	
النقاط	بنود التقييم
	<ul style="list-style-type: none">• مدى قدرة الطالب على استخدام الأدوات الهندسية المختلفة.• مهارة ودقة الطالب فى رسم الاشكال الهندسية المطلوبة.
	المجموع

ملاحظات : _____

توقيع المدرب : _____

التمرين العملي رقم ٢

الجدارة:

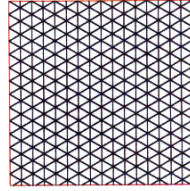
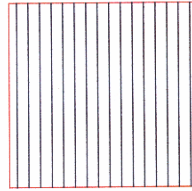
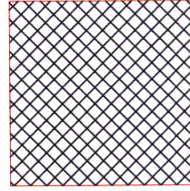
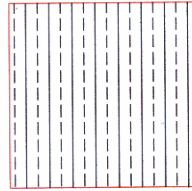
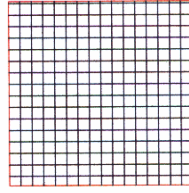
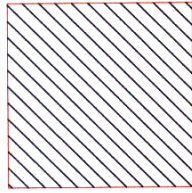
تدريب الطالب على كيفية استخدام الادوات الهندسية فى رسم انواع الخطوط المختلفة (افقية - رأسية - مائلة).

المواد والتجهيزات المطلوبة:

قاعة الرسم، الادوات الهندسية، لوحات ورق للرسم.

التمرين:

المطلوب رسم انواع الخطوط المرفقة داخل مربعات طول ضلع كلا منها سبعة سم.



ملاحظات:

.....

.....

.....

يعبا هذا النموذج عن طريق المدرب

اسم الطالب : ----- التاريخ : / / رقم الطالب : ----- كل بند أو مفردة يقيم ١٠ نقاط العلامة : ----- الحد الأدنى : ما يعادل ٧٠٪ من مجموع النقاط الحد الأعلى : ما يعادل ١٠٠٪ من مجموع النقاط	
النقاط	بنود التقييم
	<ul style="list-style-type: none">• مدى قدرة الطالب على استخدام الأدوات الهندسية المختلفة.• مهارة ودقة الطالب فى رسم اشكال الخطوط المطلوبة.
	المجموع

ملاحظات : -----

توقيع المدرب : -----

التمرين العملي رقم ٣

الجدارة:

تدريب الطالب على رسم الرموز والمصطلحات الخاصة بمواد البناء.

المواد والتجهيزات المطلوبة:

قاعة الرسم، الأدوات الهندسية، لوحات ورق للرسم.

التمرين:

على لوحة رسم مقاس A3 المطلوب رسم الرموز والمصطلحات الموضحة فى الجدول التالى.

الرمز	الشكل فى المسقط الافقى	الرمز	الشكل فى الواجهة
خرسانة عادية		طوب واجهات	
خرسانة مسلحة		حجر غشيم	
مبانى من الطوب		خرسانة عادية	
مبانى من الحجر		سيراميك	
خشب		خشب ابلاكاج	
عازل للحرارة		حديد	
عازل للرطوبة		زجاج	
شجيرات		اشجار	

ملاحظات:

.....

.....

.....

يعبا هذا النموذج عن طريق المدرب

اسم الطالب : - - - - -	
التاريخ : / / - - - - -	
رقم الطالب : - - - - -	
كل بند أو مفردة يقيم ١٠ نقاط	
العلامة : - - - - - الحد الأدنى : ما يعادل ٧٠ ٪ من مجموع النقاط	
الحد الأعلى : ما يعادل ١٠٠ ٪ من مجموع النقاط	
النقاط	بنود التقييم
	<ul style="list-style-type: none">• مهارة ودقة الطالب فى توقيع واظهار الرسومات المطلوبة• مدى معرفة الطالب برموز ومصطلحات مواد البناء
	المجموع

ملاحظات : - - - - -
- - - - -
توقيع المدرب : - - - - -

التمرين العملي رقم ٤

الجدارة:

تدريب الطالب على رسم الرموز والمصطلحات الخاصة بفرش الفراغات المعمارية.

المواد والتجهيزات المطلوبة:

قاعة الرسم، الأدوات الهندسية، لوحات ورق للرسم.

التمرين:

على لوحة رسم مقاس A3 المطلوب رسم الرموز والمصطلحات الموضحة فى الجدول التالى.

الرمز	الشكل فى المسقط الافقى	الرمز	الشكل فى الواجهة
طاولة طعام اربعة افراد		سرير مجوز	
طاولة طعام لسته افراد		سرير مفرد	
كنبة لثلاثة افراد		كومدينو	
مكتب		بوتاجاز	
كرسى فوتيه		باب ضلفة واحدة	
ترابيزة شاي		باب اربعة ضلف	

ملاحظات:

.....

.....

.....

يعبا هذا النموذج عن طريق المدرب

اسم الطالب : - - - - -	
التاريخ : / / - - - - -	
رقم الطالب : - - - - -	
كل بند أو مفردة يقيم ١٠ نقاط	
العلامة : - - - - - الحد الأدنى : ما يعادل ٧٠٪ من مجموع النقاط	
الحد الأعلى : ما يعادل ١٠٠٪ من مجموع النقاط	
النقاط	بنود التقييم
	<ul style="list-style-type: none">• مهارة ودقة الطالب فى توقيع واظهار الرسومات المطلوبة• مدى معرفة الطالب بـرموز ومصطلحات فرش الفراغات المعمارية
	المجموع

ملاحظات : - - - - -
- - - - -
توقيع المدرب : - - - - -

التمرين العملي رقم ٥

الجدارة:

تدريب الطالب على رسم الرموز والمصطلحات الخاصة بالاعمال الصحية والاعمال الكهربائية.

المواد والتجهيزات المطلوبة:

قاعة الرسم، الأدوات الهندسية، لوحات ورق للرسم.

التمرين:

على لوحة رسم مقاس A3 المطلوب رسم الرموز والمصطلحات الموضحة فى الجدول التالى.

الرمز	الشكل فى المسقط الافقى	الرمز	الشكل فى الواجهة
مرحاض بلدى		وحدة اضاءة نجفة	
مرحاض افرنجى		مأخذ كهربائى للاضاءة	
بيديه		مأخذ كهربائى قوى	
حوض قدم		وحدة اضاءة مثبتة على الحائط	
بانىو		حوض غسيل اوانى بصفايتين	
حوض غسيل ايدى		غرفة تفتيش	

ملاحظات:

.....

.....

.....

يعبا هذا النموذج عن طريق المدرب

اسم الطالب : ----- التاريخ : / / ----- رقم الطالب : ----- كل بند أو مفردة يقيم ١٠ نقاط العلامة : ----- الحد الأدنى : ما يعادل ٧٠٪ من مجموع النقاط الحد الأعلى : ما يعادل ١٠٠٪ من مجموع النقاط	
النقاط	بنود التقييم
	<ul style="list-style-type: none">• مهارة ودقة الطالب فى توقيع واظهار الرسومات المطلوبة• مدى معرفة الطالب برموز ومصطلحات الاعمال الصحية والاعمال الكهربائية
	المجموع

ملاحظات : -----

توقيع المدرب : -----

التمرين العملي رقم ٦

الجدارة:

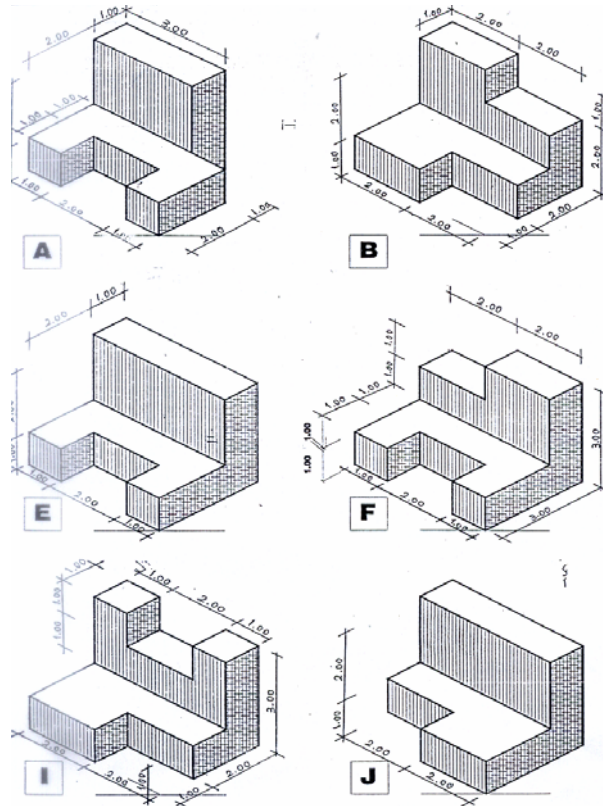
تدريب الطالب على تخيل رسومات الاسقاط المتعامد.

المواد والتجهيزات المطلوبة:

قاعة الرسم، الادوات الهندسية، لوحات ورق للرسم.

التمرين:

والمطلوب رسم الاسقاط المتعامد (المساقط الافقية)، للاشكال المرفقة:



ملاحظات:

.....

.....

.....

يعبا هذا النموذج عن طريق المدرب

اسم الطالب : ----- التاريخ : / / رقم الطالب : ----- كل بند أو مفردة يقيم ١٠ نقاط العلامة : ----- الحد الأدنى : ما يعادل ٧٠٪ من مجموع النقاط الحد الأعلى : ما يعادل ١٠٠٪ من مجموع النقاط	
النقاط	بنود التقييم
	<ul style="list-style-type: none">• مدي قدرة الطالب تخيل الاسقاط المتعامد للمساقط الأفقية.• دقة ومهارة الطالب فى تنفيذ الرسومات المطلوبة
	المجموع

ملاحظات : -----

توقيع المدرب : -----

التمرين العملي رقم ٧

الجدارة:

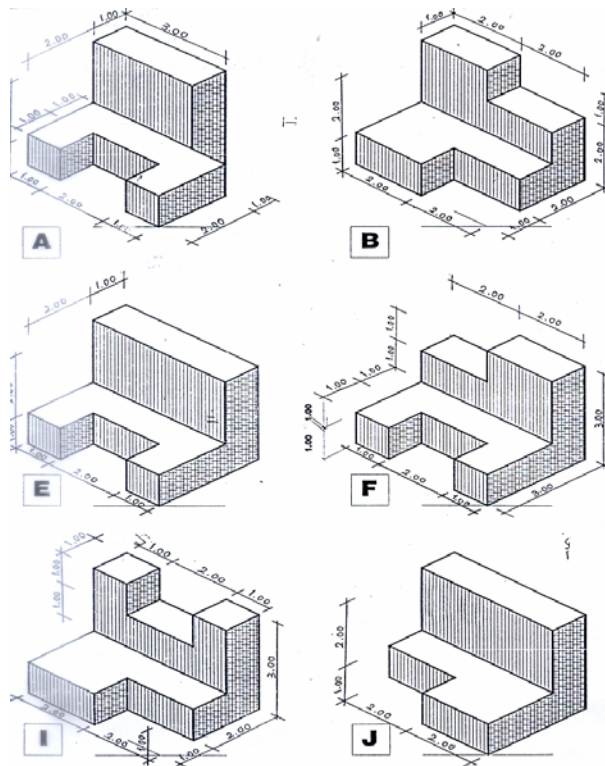
تدريب الطالب على تخيل ورسم الاسقاط المتعامد (الواجهات).

المواد والتجهيزات المطلوبة:

قاعة الرسم، الادوات الهندسية، لوحات ورق للرسم، آلة حاسبة.

التمرين:

والمطلوب رسم الاسقاط المتعامد (الواجهات الامامية والجانبية)، للاشكال المرفقة :



ملاحظات:

.....

.....

.....

يعبا هذا النموذج عن طريق المدرب

اسم الطالب : -----	
التاريخ : / / -----	
رقم الطالب : -----	
كل بند أو مفردة يقيم ١٠ نقاط	
العلامة : ----- الحد الأدنى : ما يعادل ٧٠٪ من مجموع النقاط	
الحد الأعلى : ما يعادل ١٠٠٪ من مجموع النقاط	
النقاط	بنود التقييم
	<ul style="list-style-type: none">• مدى قدرة الطالب تخيل الاسقاط المتعامد للواجهات الامامية والجانبية.• دقة ومهارة الطالب فى تنفيذ الرسومات المطلوبة.
	المجموع

ملاحظات : -----

توقيع المدرب : -----

التمرين العملي رقم ٨

الجدارة:

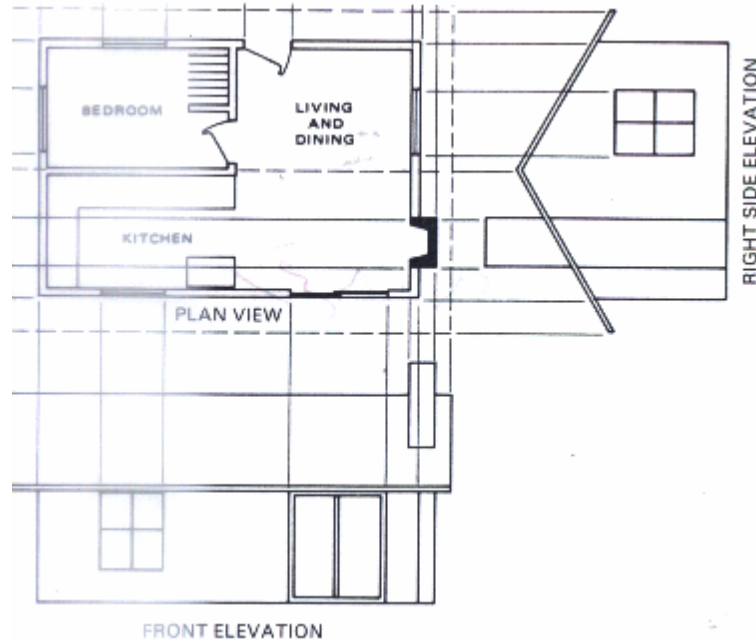
تدريب الطالب على رسم الاسقاط الاكسنوميترى.

المواد والتجهيزات المطلوبة:

قاعة الرسم، الادوات الهندسية، لوحات ورق للرسم.

التمرين:

- الرسومات المرفقة توضح المسقط الافقى وواجهة امامية واخرى جانبية لمسكن صغير، والمطلوب رسم اكسنوميترى بمقياس رسم ملائم.



ملاحظات:

.....

.....

.....

يعبا هذا النموذج عن طريق المدرب

اسم الطالب : -----	
التاريخ : / / -----	
رقم الطالب : -----	
كل بند أو مفردة يقيم ١٠ نقاط	
العلامة : ----- الحد الأدنى : ما يعادل ٧٠٪ من مجموع النقاط	
الحد الأعلى : ما يعادل ١٠٠٪ من مجموع النقاط	
النقاط	بنود التقييم
	<ul style="list-style-type: none">• مدى قدرة الطالب على تخيل الاسقاط الاكسنوميترى.• دقة ومهارة الطالب فى تنفيذ الرسومات المطلوبة
	المجموع

ملاحظات : -----

توقيع المدرب : -----

التمرين العملي رقم ٩

الجدارة:

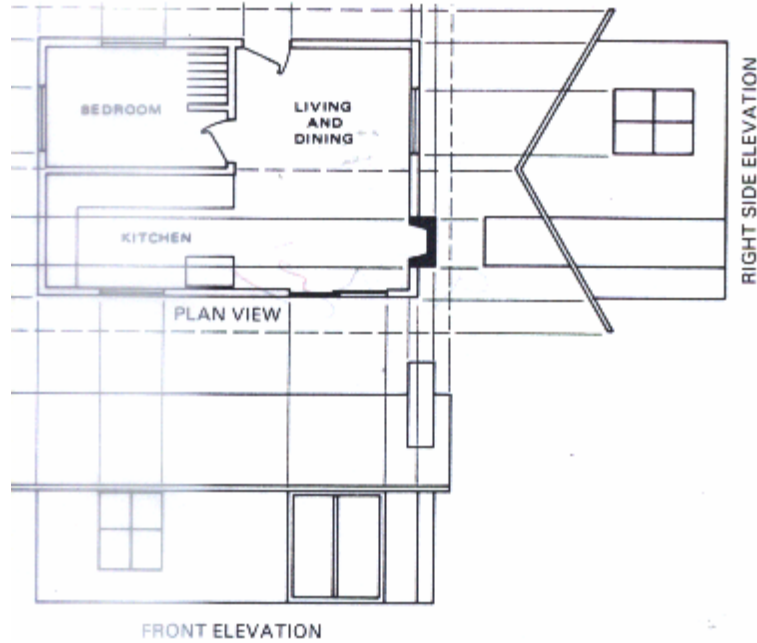
تدريب الطالب على تخيل ورسم الاسقاط الازومتري.

المواد والتجهيزات المطلوبة:

قاعة الرسم، الادوات الهندسية، لوحات ورق للرسم.

التمرين:

الرسومات المرفقة توضح المسقط الافقى وواجهة امامية واخرى جانبية لمسكن صغير، والمطلوب رسم ايزومتري بمقياس رسم ملائم.



ملاحظات:

.....

.....

.....

يعبا هذا النموذج عن طريق المدرب

اسم الطالب : -----	
التاريخ : / / -----	
رقم الطالب : -----	
كل بند أو مفردة يقيم ١٠ نقاط	
العلامة : ----- الحد الأدنى : ما يعادل ٧٠٪ من مجموع النقاط	
الحد الأعلى : ما يعادل ١٠٠٪ من مجموع النقاط	
النقاط	بنود التقييم
	<ul style="list-style-type: none">• مدى قدرة الطالب على تخيل الاسقاط الايزومتري.• دقة ومهارة الطالب فى تنفيذ الرسومات المطلوبة
	المجموع

ملاحظات : -----

توقيع المدرب : -----

التمرين العملي رقم ١٠

الجدارة:

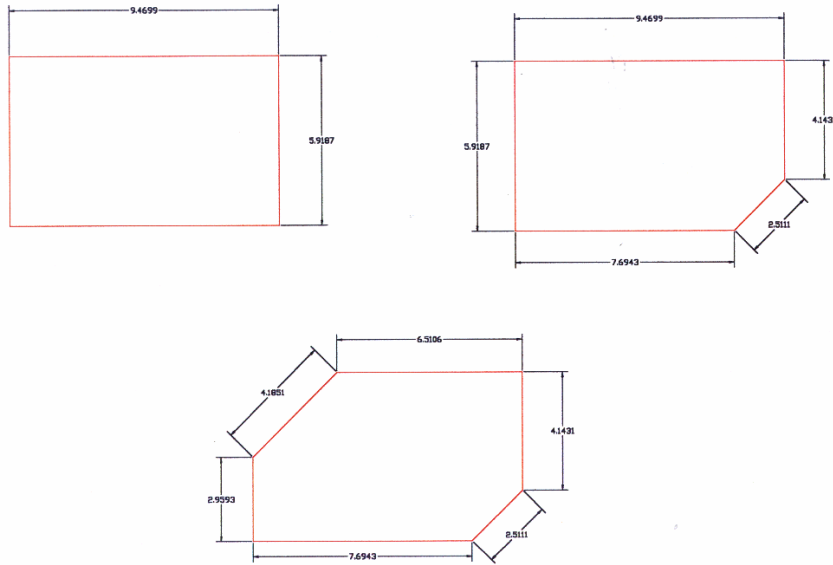
تدريب الطالب على استخدام مقياس الرسم.

المواد والتجهيزات المطلوبة:

قاعة الرسم، الأدوات الهندسية، لوحات ورق للرسم.

التمرين:

المطلوب رسم الاشكال المرفقة بمقياس رسم ١ : ٥٠ وبمقياس رسم ١ : ١٠٠



ملاحظات:

.....

.....

.....

يعبا هذا النموذج عن طريق المدرب

اسم الطالب : -----	
التاريخ : / / -----	
رقم الطالب : -----	
كل بند أو مفردة يقيم ١٠ نقاط	
العلامة : ----- الحد الأدنى : ما يعادل ٧٠٪ من مجموع النقاط	
الحد الأعلى : ما يعادل ١٠٠٪ من مجموع النقاط	
النقاط	بنود التقييم
	<ul style="list-style-type: none">• مدى قدرة الطالب على استخدام مقياس الرسم• دقة ومهارة الطالب فى تنفيذ الرسومات المطلوبة.
	المجموع

ملاحظات : -----

توقيع المدرب : -----

التمرين العملي رقم ١١

الجدارة:

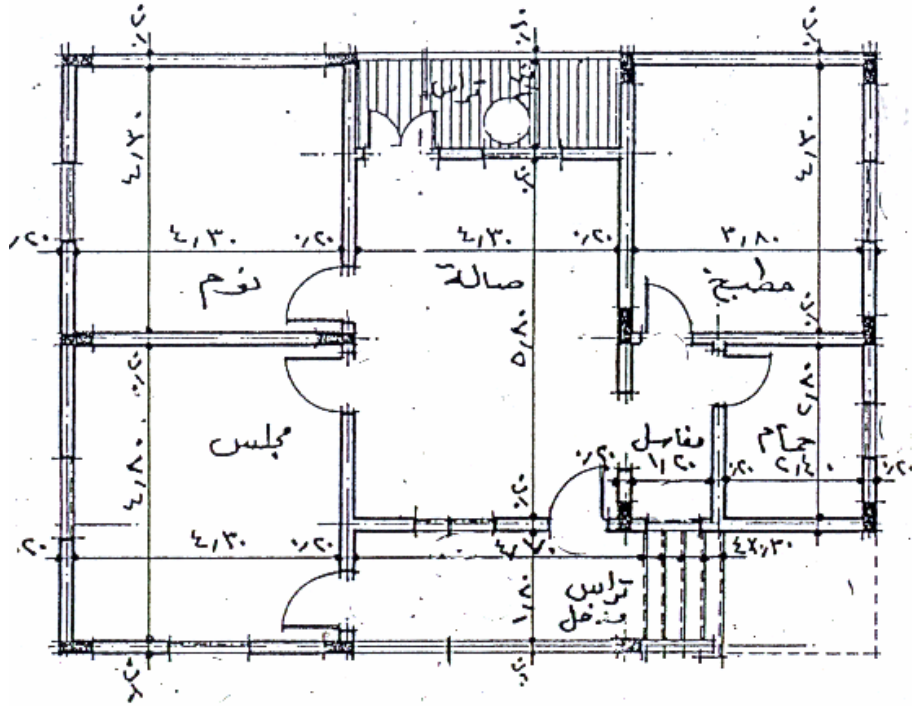
تدريب الطالب على استخدام مقياس الرسم فى اعداد الرسومات المطلوبة.

المواد والتجهيزات المطلوبة:

قاعة الرسم، الادوات الهندسية، لوحات ورق للرسم.

التمرين:

المطلوب رسم المسقط الافقى المرفق بمقياس رسم ١ : ٥٠



ملاحظات:

.....

.....

.....

يعبا هذا النموذج عن طريق المدرب

اسم الطالب : _____	
التاريخ : _____ / _____ / _____	
رقم الطالب : _____	
كل بند أو مفردة يقيم ١٠ نقاط	
العلامة : - - - - - ما يعادل ٧٠٪ من مجموع النقاط	
الحد الأعلى : ما يعادل ١٠٠٪ من مجموع النقاط	
النقاط	بنود التقييم
	<ul style="list-style-type: none">• مدى قدرة الطالب على استخدام مقياس الرسم فى اعداد الرسومات .• دقة ومهارة الطالب فى تنفيذ الرسومات المطلوبة
	المجموع

ملاحظات : _____

توقيع المدرب : _____

التمرين العملي رقم ١٢

الجدارة:

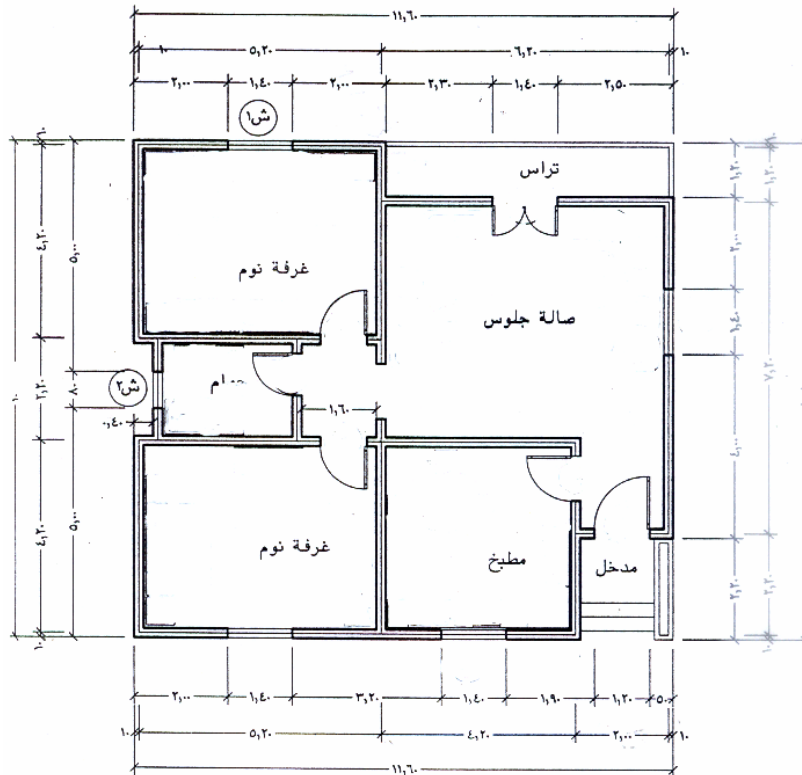
تدريب الطالب على كتابة البيانات واظهار المساقط الافقية للرسومات المعمارية.

المواد والتجهيزات المطلوبة:

قاعة الرسم، الادوات الهندسية، لوحات ورق للرسم.

التمرين:

المطلوب كتابة الأبعاد والبيانات وإظهار المعمارى للمسقط الافقى المرفق، بمقياس رسم ١ : ٥٠



ملاحظات:

.....

.....

.....

يعبا هذا النموذج عن طريق المدرب

اسم الطالب : - - - - -	
التاريخ : / / - - - - -	
رقم الطالب : - - - - -	
كل بند أو مفردة يقيم ١٠ نقاط	
العلامة : - - - - - الحد الأدنى : ما يعادل ٧٠٪ من مجموع النقاط	
الحد الأعلى : ما يعادل ١٠٠٪ من مجموع النقاط	
النقاط	بنود التقييم
	<ul style="list-style-type: none">• مدى قدرة الطالب على تحديد عناصر الاظهار والبيانات المطلوبة لاعداد واخراج الرسومات المعمارية للمساقط الافقية• امكانيات الطالب الفنية فى تنفيذ واظهار الرسومات المطلوبة.
	المجموع

ملاحظات : - - - - -
- - - - -
توقيع المدرب : - - - - -

التمرين العملي رقم ١٣

الجدارة:

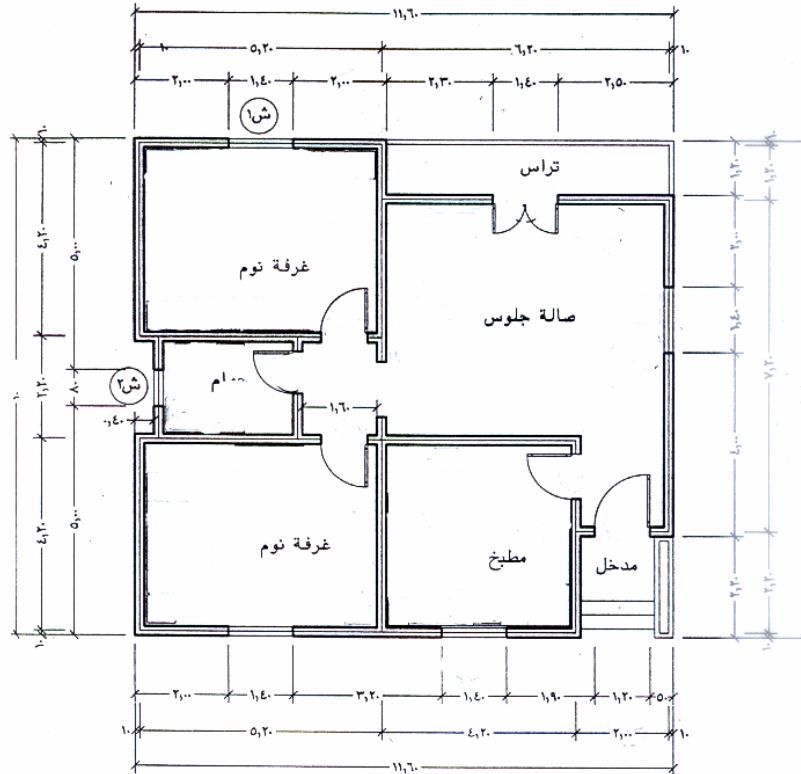
تدريب الطالب على كتابة البيانات واظهار واجهات الرسومات المعمارية.

المواد والتجهيزات المطلوبة:

قاعة الرسم، الادوات الهندسية، لوحات ورق للرسم.

التمرين:

الرسم المرفق عبارة عن المسقط الافقى لمسكن صغير، المطلوب رسم الواجهة الامامية بمقياس رسم ١ : ٥٠، وكتابة الأبعاد والبيانات والاظهار المعماري لها.



ملاحظات:

.....

.....

.....

يعبا هذا النموذج عن طريق المدرب

اسم الطالب : - - - - -	
التاريخ : / / - - - - -	
رقم الطالب : - - - - -	
كل بند أو مفردة يقيم ١٠ نقاط	
العلامة : - - - - - الحد الأدنى : ما يعادل ٧٠ ٪ من مجموع النقاط	
الحد الأعلى : ما يعادل ١٠٠ ٪ من مجموع النقاط	
النقاط	بنود التقييم
	<ul style="list-style-type: none">• مدى قدرة الطالب على تحديد عناصر الاظهار والبيانات المطلوبة لاعداد واخراج الرسومات المعمارية للواجهات.• امكانيات الطالب الفنية فى تنفيذ واظهار الرسومات المطلوبة.
	المجموع

ملاحظات : - - - - -
- - - - -
توقيع المدرب : - - - - -

التمرين العملي رقم ١٤

الجدارة:

تدريب الطالب على كتابة البيانات واظهار قطاعات الرسومات التنفيذية والرسومات المعمارية.

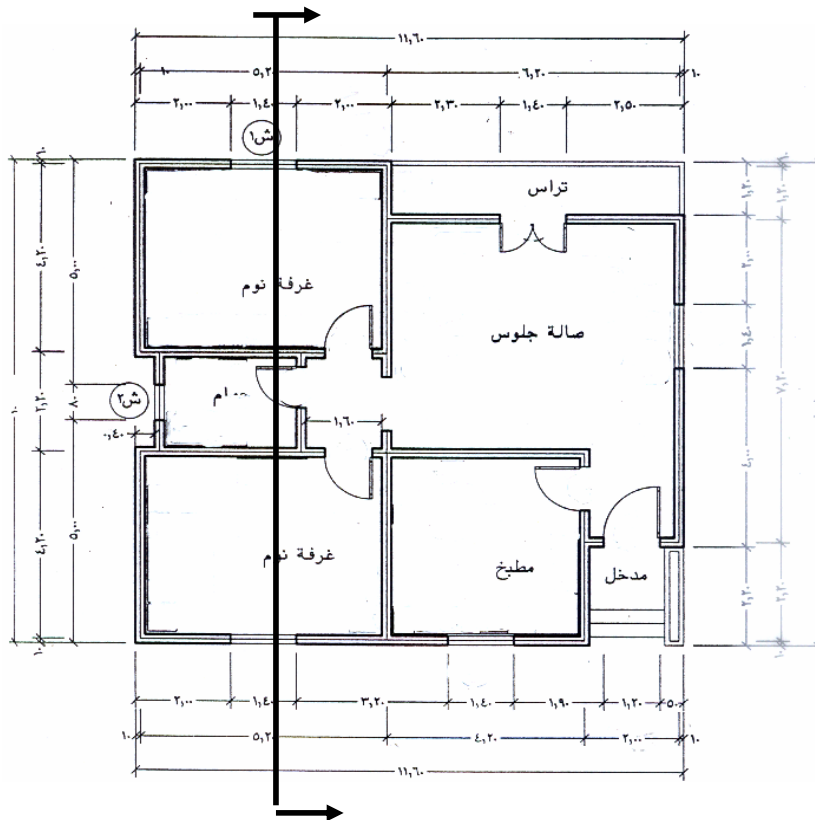
المواد والتجهيزات المطلوبة:

قاعة الرسم، الادوات الهندسية، لوحات ورق للرسم.

التمرين:

الرسم المرفق عبارة عن المسقط الافقى لمسكن صغير، المطلوب:

- ١ - رسم القطاع ١ - ١ بمقياس رسم ١ : ٥٠، وكتابة الأبعاد والبيانات والإظهار المعماري له.
- ٢ - رسم القطاع ١ - ١ (كرسومات تنفيذية) بمقياس رسم ١ : ٥٠،



ملاحظات:

.....

.....

.....

يعبا هذا النموذج عن طريق المدرب

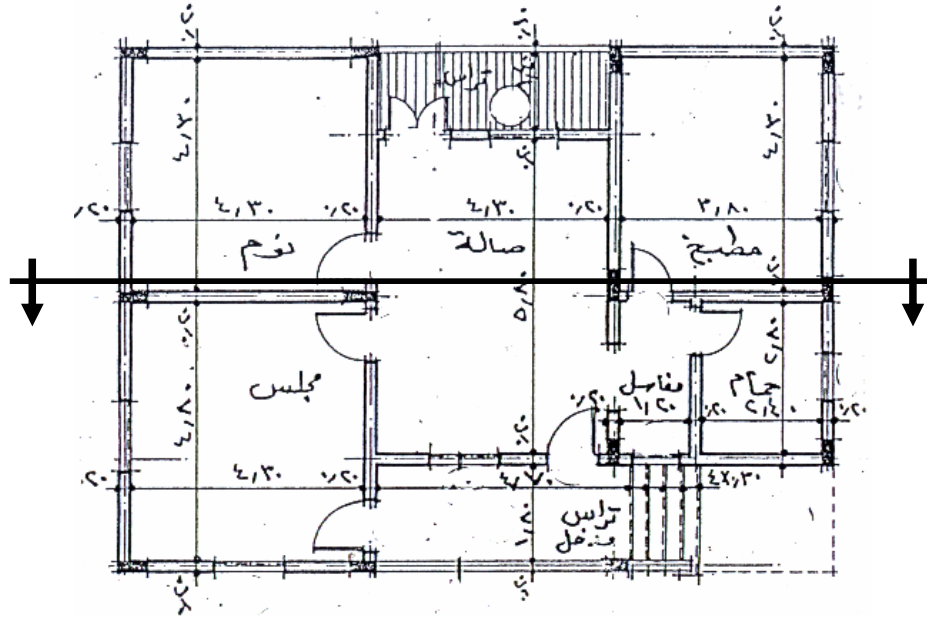
اسم الطالب : - - - - -	
التاريخ : / / - - - - -	
رقم الطالب : - - - - -	
كل بند أو مفردة يقيم ١٠ نقاط	
العلامة : - - - - - الحد الأدنى : ما يعادل ٧٠٪ من مجموع النقاط	
الحد الأعلى : ما يعادل ١٠٠٪ من مجموع النقاط	
النقاط	بنود التقييم
	<ul style="list-style-type: none">• مدى قدرة الطالب على تحديد عناصر الاظهار والبيانات المطلوبة لاعداد واخراج الرسومات التنفيذية لقطاعات• امكانيات الطالب الفنية فى تنفيذ واظهار الرسومات المطلوبة.
	المجموع

ملاحظات : - - - - -
- - - - -
توقيع المدرب : - - - - -

مثال لاختبار دورى اول

الرسم المرفق يوضح المسقط الافقى لمسكن صغير، والمطلوب الاتى:

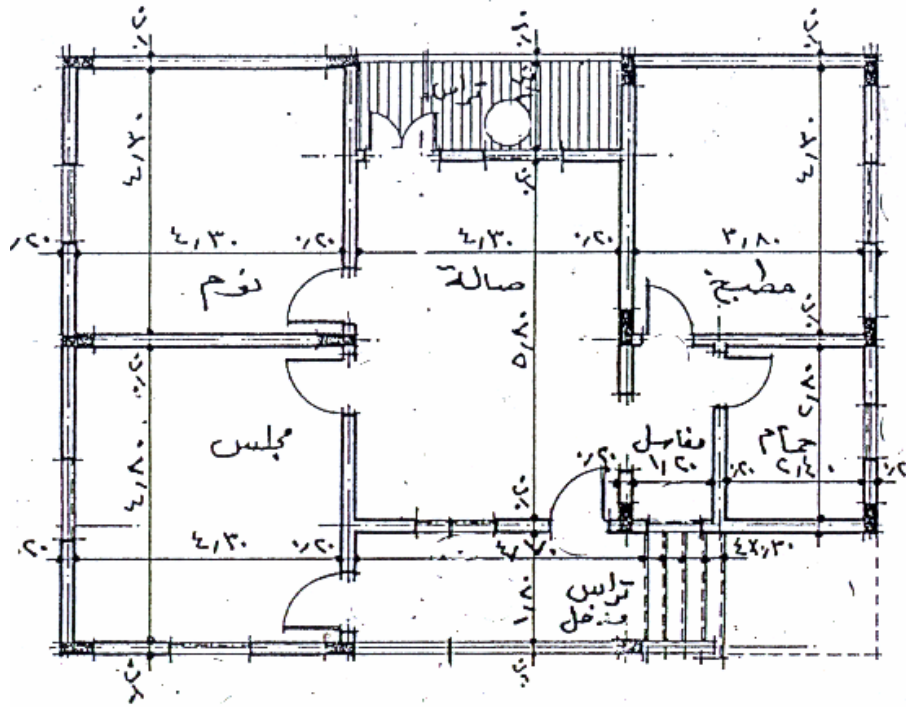
- شرح خطوات اسقاط كلا من الواجهة والقطاع.
- اسقاط ورسم الواجهة الامامية بمقياس رسم ١ : ٥٠
- اسقاط ورسم القطاع ١ - ١ بمقياس رسم ١ : ٥٠



مثال لاختبار دورى ثان

الرسم المرفق يوضح المسقط الافقى لمسكن صغير، والمطلوب الاتى:

- شرح جميع البيانات والمعلومات التى يجب ان توضحها الرسومات التنفيذية للمساقط الافقية.
- رسم المسقط الافقى التنفيذى بمقياس رسم ١ : ٥٠، وموضحا به جميع البيانات والمعلومات



المحتويات

١	التمرين العملي رقم ١
٣	التمرين العملي رقم ٢
٥	التمرين العملي رقم ٣
٧	التمرين العملي رقم ٤
٩	التمرين العملي رقم ٥
١١	التمرين العملي رقم ٦
١٣	التمرين العملي رقم ٧
١٥	التمرين العملي رقم ٨
١٧	التمرين العملي رقم ٩
١٩	التمرين العملي رقم ١٠
٢١	التمرين العملي رقم ١١
٢٣	التمرين العملي رقم ١٢
٢٥	التمرين العملي رقم ١٣
٢٧	التمرين العملي رقم ١٤

تقدر المؤسسة العامة للتعليم الفني والتدريب المهني الدعم

المالي المقدم من شركة بي آيه إي سيستمز (العمليات) المحدودة

GOTEVOT appreciates the financial support provided by BAE SYSTEMS

BAE SYSTEMS